

安心を支えます

<http://www.fukushihoken.co.jp>

# ボランティア活動保険

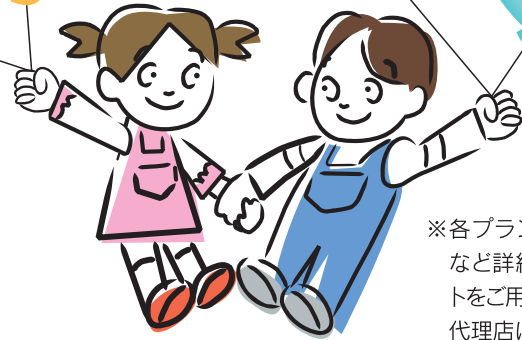
日本国内でのボランティア活動中のケガや賠償責任を補償

活動場所と自宅との往復途上の事故も補償

ボランティア活動のための学習会・会議などでの事故も補償

ボランティア自身の食中毒・熱中症・特定感染症もOK

天災タイプでは地震・噴火・津波によるケガもOK



年間保険料

Aプラン... 280円  
Bプラン... 420円

天災タイプもあります。

※各プランの補償金額、補償内容など詳細は、専用のパンフレットをご用意しておりますので、取扱代理店にお問合せください。

## ボランティア行事用保険

地域福祉活動の一環として行うボランティア活動に関する各種行事におけるケガや賠償責任を補償!

●行事参加者(主催者(個人)を含みます。)全員のケガを補償(往復途上も含みます。) ●行事主催者の損害賠償責任も補償

### 福祉サービス総合補償

ヘルパー・ケアマネージャーなどの活動中のケガや賠償責任を補償!

- 在宅福祉サービス (公的介護保険対象外サービスを含みます)
- 障害福祉サービス
- 地域福祉サービス
- 児童福祉サービス
- 障害者地域生活支援事業 など



### 送迎サービス補償

送迎・移送サービス中の自動車事故などによるケガを補償!

- 送迎・移送サービス利用者を選定したプラン
- 送迎・移送サービスのための自動車を特定したプラン

お申込み、お問合せは、あなたの地域の社会福祉協議会へ

社会福祉法人  
全国社会福祉協議会

この保険は、全国社会福祉協議会が保険会社と一括して契約を行う団体契約です。

取扱代理店 ▶ 株式会社 福祉保険サービス

〒100-0013 東京都千代田区霞が関3丁目3番2号 新霞が関ビル17F

TEL:03(3581)4667 FAX:03(3581)4763

(引受幹事保険会社) 日本興亜損害保険株式会社

## 福祉で働くみなさんにとって魅力ある職場に ソウェルクラブの仲間になりませんか ソウェルクラブ(福利厚生センター) 会員募集中

年会費1万円で47種類の職員のためのサービスが受けられます。

職員の資質向上のために

- 海外研修 ●講習会(受講料及び教材費無料)
- 会員情報誌

職員のリフレッシュのために

- 指定保養所 ●海外リフレッシュツアー
- クラブサークル活動助成(会員1人あたり1,000円)
- テーマパークの割引

職員の健康管理のために

- 生活習慣病予防健診費用助成  
30歳以上の会員1人あたり2,830円~4,120円助成。  
(乳がん、子宮がん検診受診の場合は4,940円までを助成)
- 健康生活用品給付(全会員に毎年贈呈、29品目から選べます)
- 電話健康相談(24時間フリーダイヤルで通話料・相談料無料)
- スポーツクラブ法人会員(ルネサンス・コナミ他)

職員の慶事のお祝い

- 結婚祝...1人あたり10,000円の商品券
- 出産祝...1人あたり10,000円の商品券
- 入学祝...子どもの小・中学入学5,000円の商品券
- 資格取得記念品(介護福祉士・社会福祉主事等)
- 永年勤続記念品(勤続5・10・15・20・25・30年)

【お問合わせは】

施設福祉課 TEL.096-324-5462

## 寄付御礼

社会福祉のために、多額のご寄付をいただきました。  
ここに深く感謝申し上げます。  
ご芳志に沿うよう、今後とも社会福祉事業の推進に  
努めて参ります。

受付順(12/29 ~ 3/15)

- ▶ 熊本朝日放送 株式会社 様
- ▶ 株式会社 テレビ熊本 様

## 福祉のお仕事 相談窓口を開設します

熊本県福祉人材・研修センターでは、毎月1回各地区のハローワークにおいて相談窓口を開設し、福祉・介護分野への就業を希望する求職者の相談を受け付け、情報提供等を行います。求人事業所からの相談も受け付けます。どうぞ、お気軽にご相談ください。

主な相談内容

- 福祉のお仕事内容を詳しく知りたい
- 福祉の職場への転職を考えている
- 専門資格の取得方法を知りたい

### 各ハローワークの開設曜日と開設時間

ハローワーク	開設曜日	窓口開設時間
ハローワーク上益城	毎月第4火曜日	9:30 ~ 16:00
ハローワーク八代	毎月第3火曜日	10:00 ~ 16:00
ハローワーク玉名	毎月第2水曜日	10:30 ~ 16:00
ハローワーク天草	毎月第1水曜日	10:30 ~ 15:30
ハローワーク球磨	毎月第4火曜日	10:30 ~ 15:30
ハローワーク宇城	毎月第1水曜日	9:30 ~ 16:00
ハローワーク阿蘇	毎月第3火曜日	10:30 ~ 16:00
ハローワーク水保	毎月第2火曜日	10:30 ~ 15:30

【申込み・問合せ先】

社会福祉法人 熊本県社会福祉協議会  
熊本県福祉人材・研修センター  
〒860-0842 熊本市南千反畑町3-7 熊本県総合福祉センター4F  
TEL.096-322-8077/FAX.096-324-5464  
ホームページ <http://www.fukushi-kumamoto.or.jp>

## 社会福祉施設の整備・運営資金を ご活用ください

本制度は、県内で社会福祉事業を行う社会福祉法人等に対し、社会福祉施設の整備資金や運営資金を融資し、社会福祉法人経営の財政的な支援を図ることを目的とした貸付制度です。

【貸付対象】 ●熊本県内において社会福祉施設等を設置経営する社会福祉法人  
●民法第34条にもとづく公益法人並びにこれらの法人設立中のもので認可されることが確実と認められるもの

【貸付内容】 《整備資金》新設、増築、改築、土地取得、災害復旧に要する資金等  
《運営資金》施設運営に要する資金等

【貸付限度額】 《整備資金》1000万円以内  
《運営資金》200万円以内

貸付利率、償還期間や提出書類など、制度の詳細な内容については、熊本県社会福祉協議会施設福祉課までお問い合わせください。 TEL.096-324-5462