

地域福祉活動 団体等の紹介

地域で必要とされる支援に、
地域に入り込んで応える

地域のニーズに応え、
法人で支援する
事業に着手

山鹿市は、菊池川の中流域に広がる田園観光都市。一帯には湯量を誇る温泉地が点在し、古くから栄えてきた歴史と文化の面影を今に残しています。若年人口の比率は低く、人口5万7404人に対する高齢化率は30.1%。人口が減少する中、世帯数が増加しているのは核家族化によるものと推察されています。これらの状況を



山鹿市社会福祉協議会 事務局長
月足 敏子さん

受け、山鹿市では特に高齢者世帯や、児童・ひとり親家庭などへの支援が求められているようです。
平成17年の1市4町合併を受け、山鹿市社協は昨年、人口が集中している相談件数も多い山鹿地域に本所機能を移設。事務局長の月足さんは、「寄せられる相談に、よりスムーズに対応するためです。昨年11月には『やまが成年後見センター』を設立し、成年後見事業にも着手。精神上的の障がいにより判断能力が不十分な方を、山鹿市社協が法人として保護・支援していきます。『すべての人に安心して暮らしてもらえるために』という、社協ならではの事業だと思っています」とのこと。

見守り体制を強化し、
支援プランを策定

山鹿市の福祉の拠点として、展



山鹿市社会福祉協議会 事業課
地域福祉係長 稗島 直博さん

ター事業「子育てサポートター派遣事業」への取り組みにも、地域のニーズを取り入れながら積極的に展開。子どもたちに福祉への理解を深めてもらうための「子どもボランティアリーダー」養成事業、高校生を対象とした「保育ボランティア講座」、障がいを持つ児童のための「児童「サービス」」なども実施しています。

今後は、「もつと地域の中に入り、地域にある問題やニーズを拾い上げていかなければ。そこから山鹿市社協がなすべきことも見えてきます」と地域福祉係長の稗島さん。地域における啓発活動を行い、若い世代にも「やい」の気持ちを育ててもらおうと、地域のニーズに対応できる支援をさらに充実させることを目指しています。



▲菊鹿 米原地区座談会／地域福祉について



社会福祉法人
山鹿市社会福祉協議会

〒861-0531

熊本県山鹿市中578番地

TEL.0968-43-1134

ホームページ

<http://www.yamaga-shakyo.com/>

開している事業は多岐にわたります。中でも力を入れているのが、各事業の基盤となる平常時の見守り体制の強化です。民生委員と連携し、「一人暮らしの方や高齢者世帯、寝たがりの方などの実態調査を毎年実施。山鹿市社協独自に設けた福祉協力員制度が民生委員をサポートすることで地域の情報、ニーズをいち早く把握し、早期支援の実施に努めています。
進行中の事業としては、「災害時要援護者個別支援計画」が挙げられます。山鹿市と連携し、災害



山鹿市社会福祉協議会 事業課
個別計画策定推進員 田中 沙織さん



▲鹿北 東野地区座談会／地域福祉について



▲鹿央 姫井地区座談会／災害時要援護者避難支援計画について

年2回の健康食品等の斡旋を是非ご利用下さい。



ご家庭に 事務所に
常備薬のことなら

大日商事株式会社

〒535-0002

大阪府大阪市旭区大宮4丁目18番18号

TEL.06-6952-7015

HP <http://www.dai-nichi.com/>

環境と人に優しく。肥後銀行の環境関連商品。

詳しくは、お近くの肥後銀行の窓口にお尋ねください。

もっと環境に優しく、もっとお客さまのお役に立ちたい。その願いのもと、肥後銀行はさまざまなタイプの環境関連商品を取り揃えております。



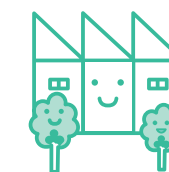
マイカーローン・エコプラン

環境対応型自動車(ハイブリッド車)のご購入のお手伝い。



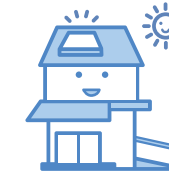
住宅ローン(ひご優育プラン)

ユニバーサルデザイン(熊本県基準)の住宅や、九州電力のオール電化住宅の新築のお手伝い。



グリーンくまもとビジネスローン

企業の環境対策のための設備投資などのお手伝い。



リフォームローン

ソーラーシステムの設置や、介護のためのバリアフリー化のお手伝い。

肥後銀行は環境 ISO14001の認証を取得しています。(取得場所は、本店本館・別館に所在する各部署及びグループ会社等です。) <http://www.higobank.com.jp/>

肥後銀行