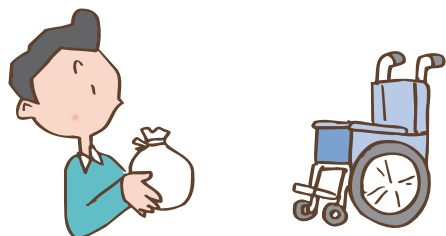




ボランティア活動 Q&A

Q ○○を集めると「車いす」に交換してもらえるってよく聞くんですが？



アルミ缶(プルタブ)の収集について

A アルミ缶自体を収集し業者に買い取ってもらいます。



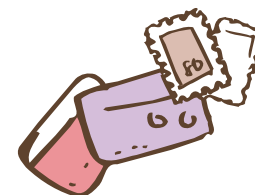
アルミ缶は、そのまま車いすに交換できるわけではなく、収集したアルミ缶を資源回収業者に買い取ってもらい換金し、車いすを購入するということとなります。

アルミ缶は重量により売買されているため、プルタブを集めるより「アルミ缶」そのものを集めたほうが、何十倍もリサイクル価値があります。

最近のアルミ缶はスティオンタブ(缶からはずれないようになっていたもの)になっているため、リサイクル目的の場合は、アルミ缶そのものを収集されることをお勧めします。

使用済み切手、テレホンカード

A 収集家に買い取ってもらいます。



近年、切手やテレホンカードの使用の減少に伴い、収集率も減少しているようですが、これらを収集団体を通じ、収集家に買い取ってもらい、換金したお金で車いす等の購入に活用されます。また、団体によっては、換金したお金で海外医療協力のために役立てられたりもしています。

たばこ開封リボン

A 残念ながら買い取ってくれるところはないようです。



たばこの開封リボン、ラベル、銀紙は、残念ながら換金してくれるところはないようです。しかし、ラベルは色とりどりのミニ傘や鍋敷などの「クラフト」の材料としてはよく活用されています。

福祉のために協力したいという善意を無駄にしないためにも、
活動目的 ▶ 換金方法 ▶ 活用方法などの
的確な情報を把握し、活動を始めることが大切です。