

スマートフォンでの視聴方法

- 1 視聴を開始する
メールの「視聴を開始する」をタップします。
- 2 「パスワードを入力してください」が表示される
OneDrive 画面に「パスワードを入力してください」が表示されます。



- 3 パスワードを入力する
「パスワードを入力」に、メールに記載されているパスワードを入力し、「確認」をタップします。



4 PowerPoint の画面が表示される

以下のような PowerPoint の画面が表示されます。表示されるまで十数秒かかる場合があります。



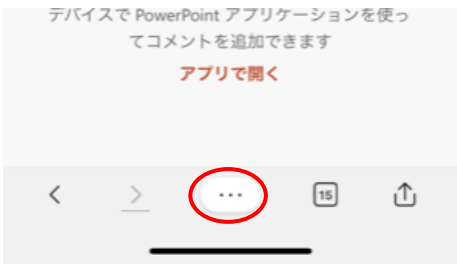
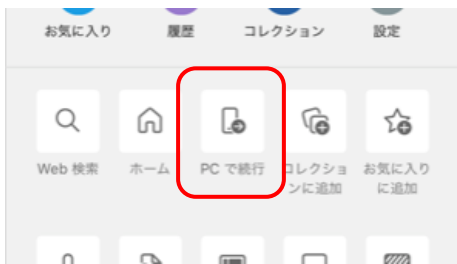
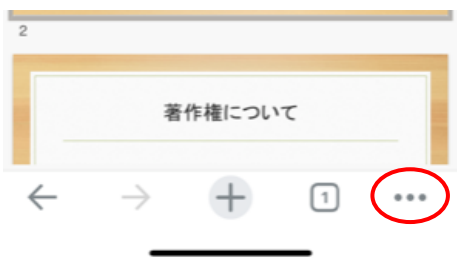
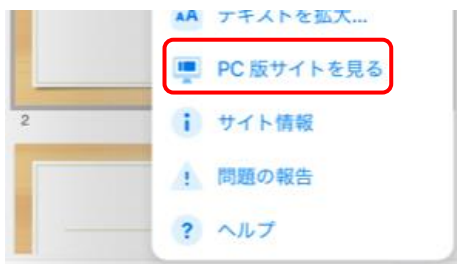


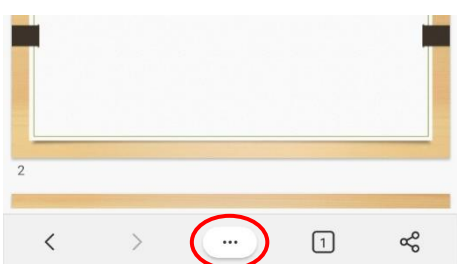
5 「PC版サイト」「デスクトップサイト」に切り替える

PowerPoint が使用できるように「PC版サイト」「デスクトップサイト」等に切り替えます。

ご使用のスマートフォン・ブラウザにより、タップする場所・表示されるメニュー・タップするメニューが異なります。以下を参考に「PC版サイト」「デスクトップサイト」等に切り替えてください。


「PC版サイト」「デスクトップサイト」等がすぐに表示されない場合は、メニューをスライドすることで表示させることができます。



タップする場所	タップするメニュー
	
	
	
	
	
	



6 プレゼンテーションを開始する

画面右上のプレゼンテーションの開始ボタン () をタップします。
「最初から再生」が現れますので、タップします。



(1) プレゼンテーションが開始される

以下のような画面が表示され、プレゼンテーションが開始されます。



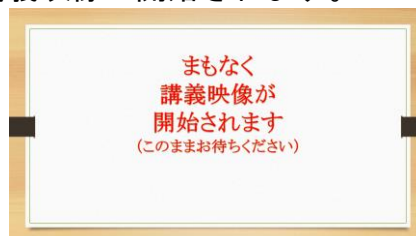
7 講義映像を視聴する

(1) 各ページを確認する

画面をタップすると次のページに移ります。
各画面の内容を確認し、次のページに移ります。

(2) 講義映像が開始される

開始画面が表示され、講義映像が開始されます。



8 視聴を終了する

最後のページまで確認する、またはブラウザを終了することで視聴が終了します。